

Oprava stupně u LG stanice Rajnochovice

Provoz Valašské Meziříčí vznesl požadavek v únoru 2010 na opravu stupně u limnigrafické (LG) stanice Rajnochovice a tento požadavek byl zanesen do věcného plánu PM pro rok 2010 jako akce 223 098.

Kamenný stupeň stabilizuje dno toku a umožňuje měřit průtoky v toku Juhyně v digitálním km 23,827 pro potřeby Českého hydrometeorologického ústavu (ČHMÚ) a PM. Stupeň na Juhyni byl postaven v roce 1972 v rámci akce „Hrazení Juhyně, km 19,6–28,5“ a v roce 1976 byl přestavěn pro účely vybudování LG stanice. V rámci této akce byla nad stupněm zaberaněna ocelová štětová stěna, která měla zamezit protékání tělesem stupně a zajistit monitorování i nízkých průtoků v toku Juhyně.

Při pochůzkách v letech 2009 a 2010 bylo zjištěno, že přelivná plocha kamenného stupně je narušená a tělesem stupně protéká voda, že narušeny jsou také křídla stupně, práh vývaru a zanesené dno vývaru včetně břehových opevnění.

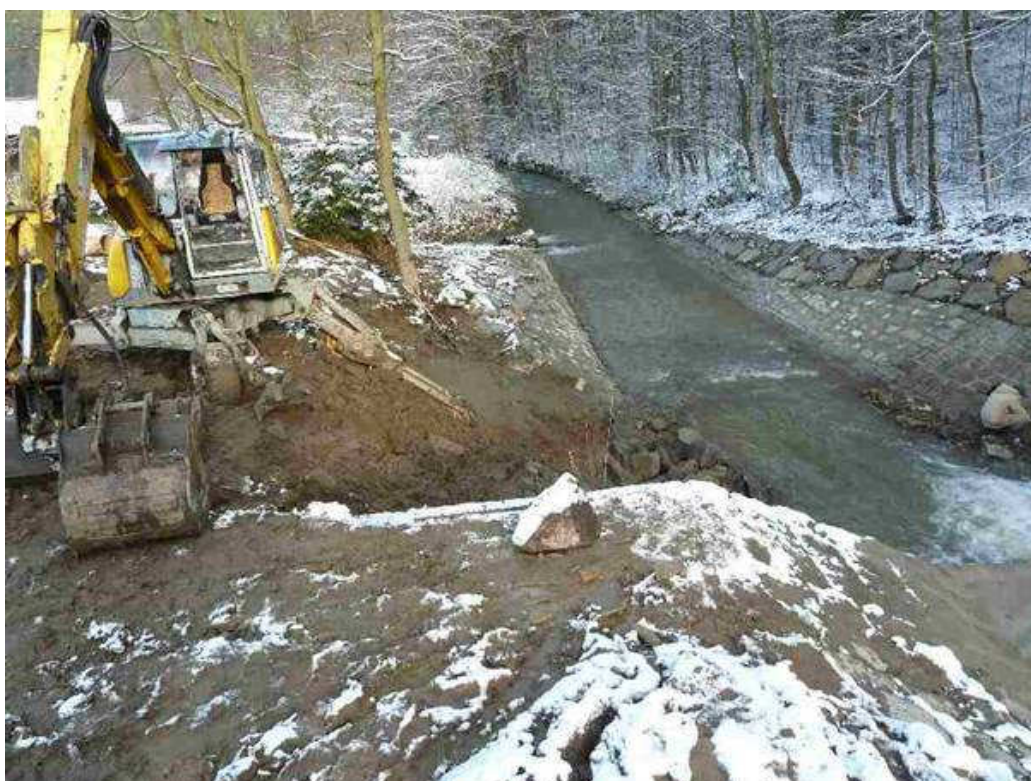
Po zpracování zjednodušeného investičního záměru provozem Valašské Meziříčí byla zpracována projektová dokumentace externím projektantem a v září 2010 bylo ohlášeno na Městský úřad Bystřice pod Hostýnem provádění udržovacích prací. Po realizaci výběrového řízení a podepsání smlouvy o dílo s externím dodavatelem stavby byla vlastní stavba zahájena 19. října 2010. Nejprve bylo provedeno slovení ryb Českým rybářským svazem Valašské Meziříčí - zejména pstruhové obsádky. Vzhledem k problematickému příjezdu na staveniště s ohledem na vlastnické poměry k pozemkům musel být v průběhu stavby operativně řešen příjezd na staveniště tak, aby vlastníci pozemků nebyli poškozeni na svých právech. V průběhu opravy byl přizván ke konzultaci zástupce ČHMÚ, pobočka Ostrava. Vzhledem k příznivému průběhu počasí vlastní stavba proběhla poměrně hladce a byla ukončena před rázným příchodem zimy 30. listopadu 2010. Celkové náklady na opravu činily 850 tis. Kč.

Všichni na provozu Valašské Meziříčí věříme, že realizací uvedené opravy dojde k vyšší provozní spolehlivosti stupně u LG stanice v Rajnochovicích a k výraznému prodloužení jeho životnosti.

Ing. Vladan Sigmund,
referent inženýrských činností provozu Valašské Meziříčí, ZHM



Oprava přelivné hrany kamenného stupně u LG stanice Rajnochovice



Průběh opravy přelivné hrany a vývaru kamenného stupně