

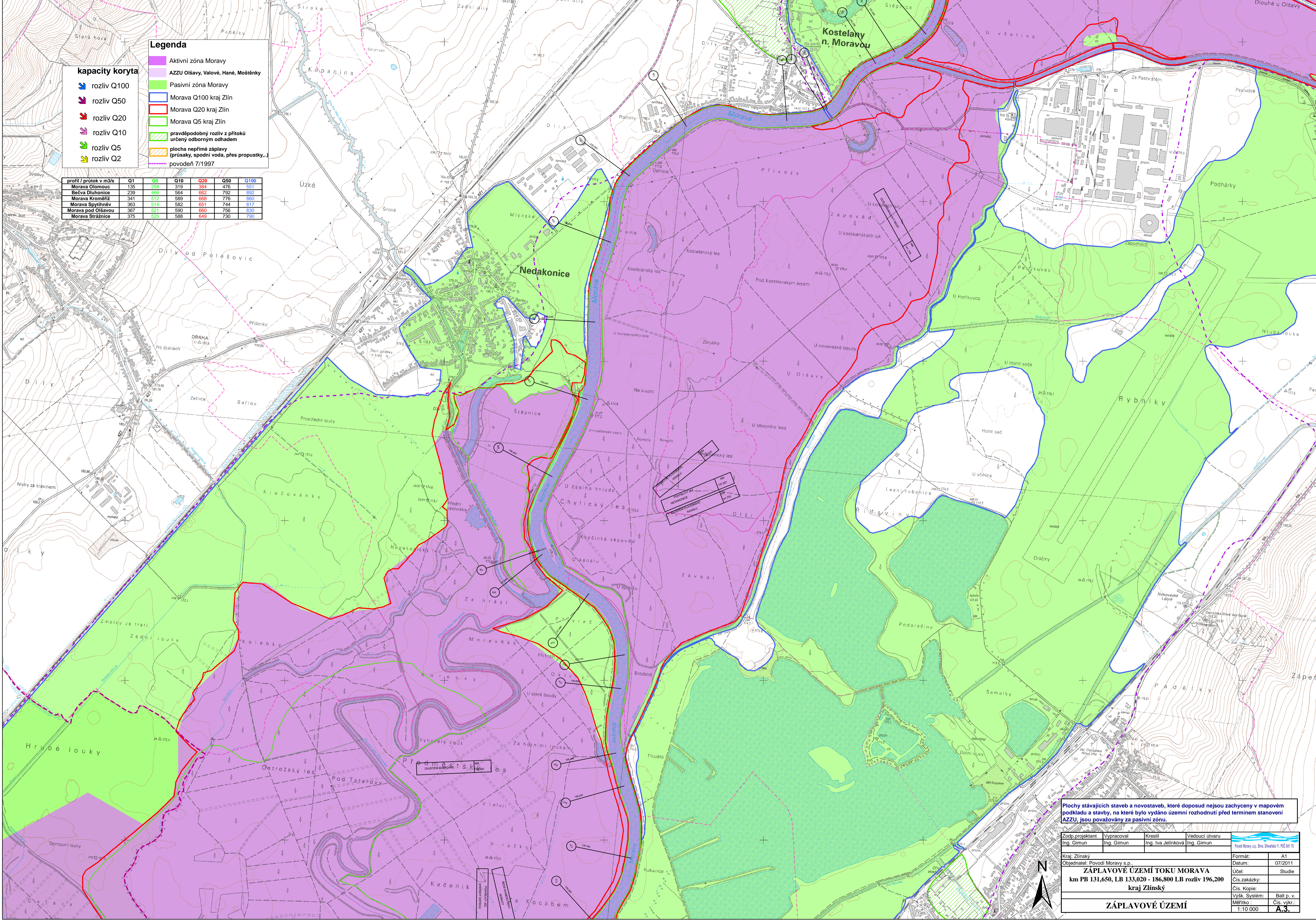
Legenda

- Aktivní zóna Moravy
- AZZU Olšavy, Valové, Hané, Moštěnky
- Pasivní zóna Moravy
- Morava Q100 kraj Zlín
- Morava Q20 kraj Zlín
- Morava Q5 kraj Zlín
- pravděpodobný rozliv z přítoků určený odborným odhadem
- plocha nepřímé záplavy (průsaky, spodní voda, přes propustky...)
- povodeň 7/1997

kapacity koryta

- rozliv Q100
- rozliv Q50
- rozliv Q20
- rozliv Q10
- rozliv Q5
- rozliv Q2

profil / průtok v m³/s	Q1	Q5	Q10	Q20	Q50	Q100
Morava Olomouc	135	258	319	384	476	551
Bělčva Dluhonice	239	466	564	682	792	892
Morava Kroměříž	341	612	589	668	776	860
Morava Spytihněv	363	514	582	651	744	817
Morava pod Olšavou	367	521	590	660	756	830
Morava Strážnice	375	525	588	649	730	790



Plochy stávajících staveb a novostaveb, které doposud nejsou zachyceny v mapovém podkladu a stavby, na které bylo vydáno územní rozhodnutí před termínem stanovení AZZU, jsou považovány za pasivní zónu.

Zodp. projektant Ing. Gimun	Vypracoval Ing. Gimun	Kreslil Ing. Iva Jelínková	Vedoucí útvaru Ing. Gimun	Podíl Moravy s.p., Brno, Dřevná 11, PSČ 602 03
Kraj: Zlínský	Objednatel: Povodí Moravy s.p.	Formát: A1	Datum: 07/2011	Účel: Studie
ZÁPLAVOVÉ ÚZEMÍ TOKU MORAVA			Čís. zakázky:	Čís. Kopie:
km PB 131,650 - LB 133,020 - LB 186,800 LB rozliv 196,200			Čís. Systém:	Balt p. v.
kraj Zlínský			Měřítko:	Čís. výkř.: A.3.
ZÁPLAVOVÉ ÚZEMÍ				
1:10 000				