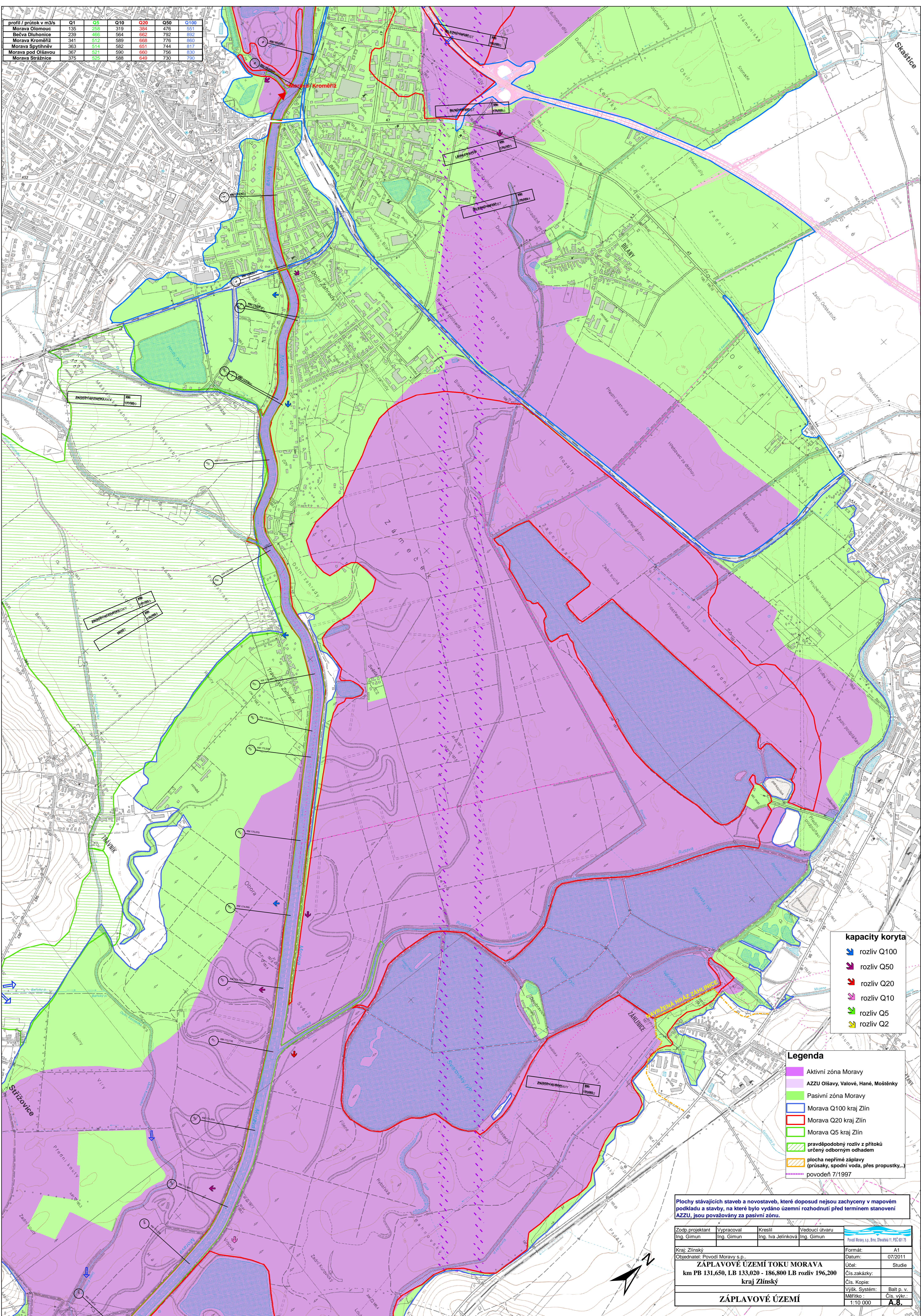


profil / průtok v m ³ /s	Q1	Q5	Q10	Q20	Q50	Q100
Morava Olomouc	135	259	319	384	476	551
Bečva Dluhonice	239	466	564	662	792	892
Morava Kroměříž	341	512	589	668	776	860
Morava Spytihněv	363	514	582	651	744	817
Morava pod Olšavou	367	521	590	660	756	830
Morava Strážnice	375	525	588	649	730	790



kapacity koryta

- rozliv Q100
- rozliv Q50
- rozliv Q20
- rozliv Q10
- rozliv Q5
- rozliv Q2

Legenda

- Aktivní zóna Moravy
- AZZU Olšavy, Valové, Hané, Moštěnky
- Pasivní zóna Moravy
- Morava Q100 kraj Zlín
- Morava Q20 kraj Zlín
- Morava Q5 kraj Zlín
- pravděpodobný rozliv z přítoků určený odborným odhadem
- plocha nepřímé záplavy (průsaky, spodní voda, přes propustky...)
- povodeň 7/1997

Plochy stávajících staveb a novostaveb, které doposud nejsou zachyceny v mapovém podkladu a stavby, na které bylo vydáno územní rozhodnutí před termínem stanovení AZZU, jsou považovány za pasivní zónu.

Zodp.projektant Ing. Gimun	Vypracoval Ing. Gimun	Kreslil Ing. Iva Jelínková	Vedoucí útvaru Ing. Gimun	Posed Moravy, s.p., Brno, Olomoucká 11, PSČ 601 75
Kraj: Zlínský	Objednatel: Povodí Moravy s.p.	ZÁPLAVOVÉ ÚZEMÍ TOKU MORAVA		Formát: A1
km PB 131,650, LB 133,020 - 186,800 LB rozliv 196,200 kraj Zlínský				Datum: 07/2011
				Účel: Studie
				Čís.zakázky:
				Čís. Kopie:
				Výšk. Systém: Balt p. v.
				Měřítko: Čís. výkr.: 1:10 000
ZÁPLAVOVÉ ÚZEMÍ				A.B.