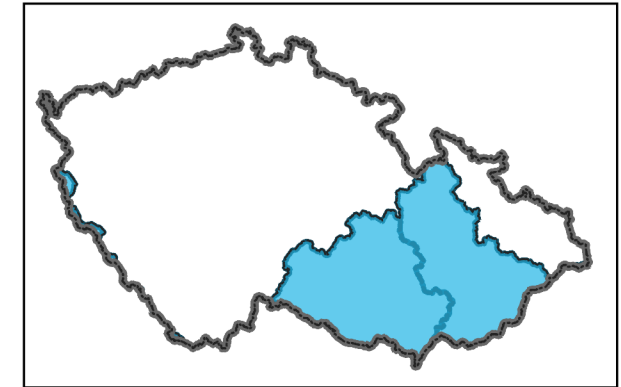
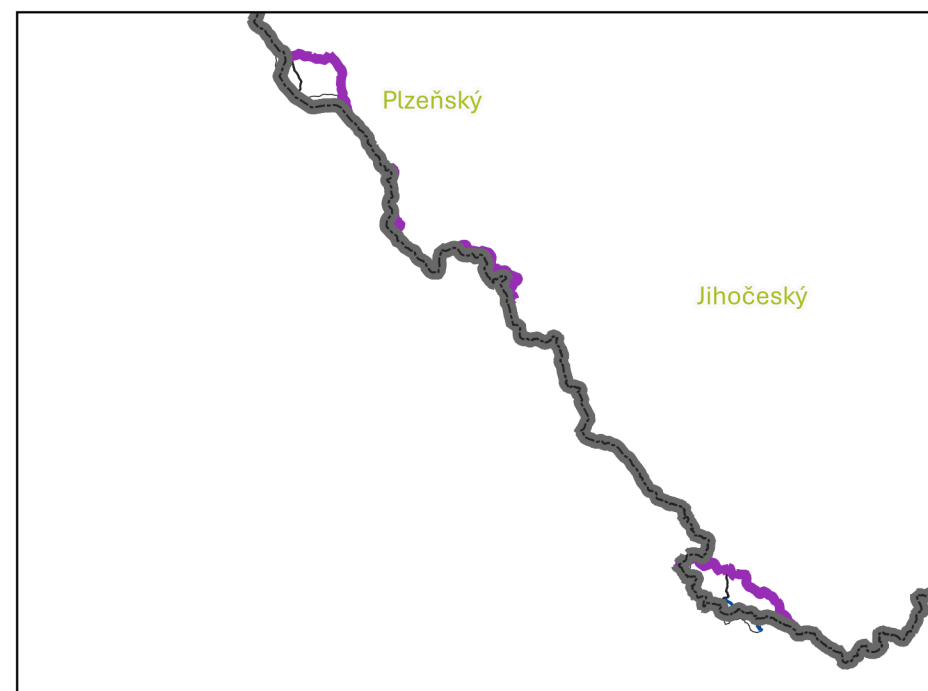
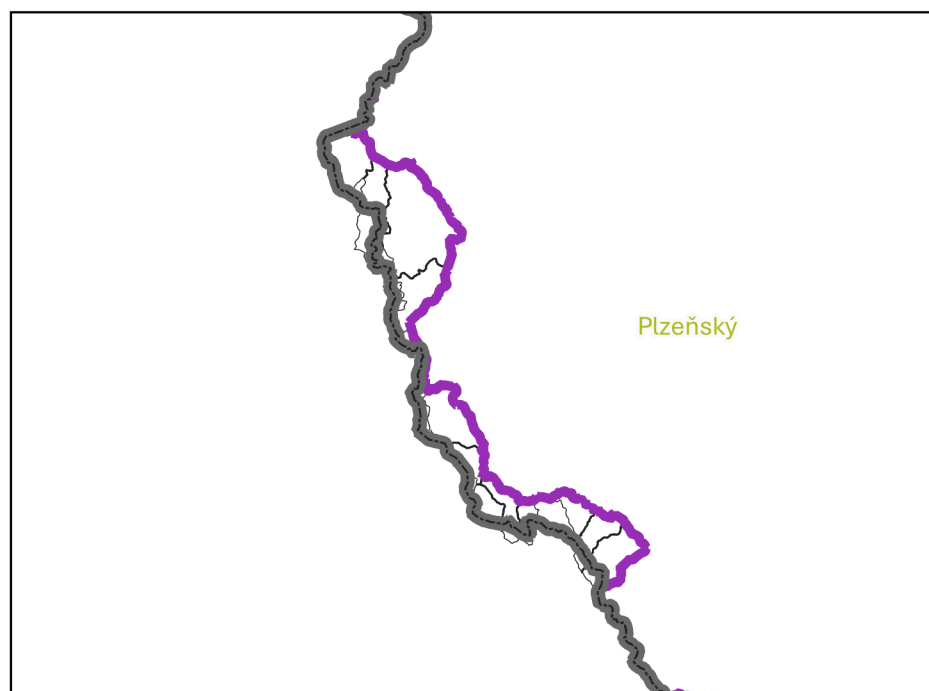
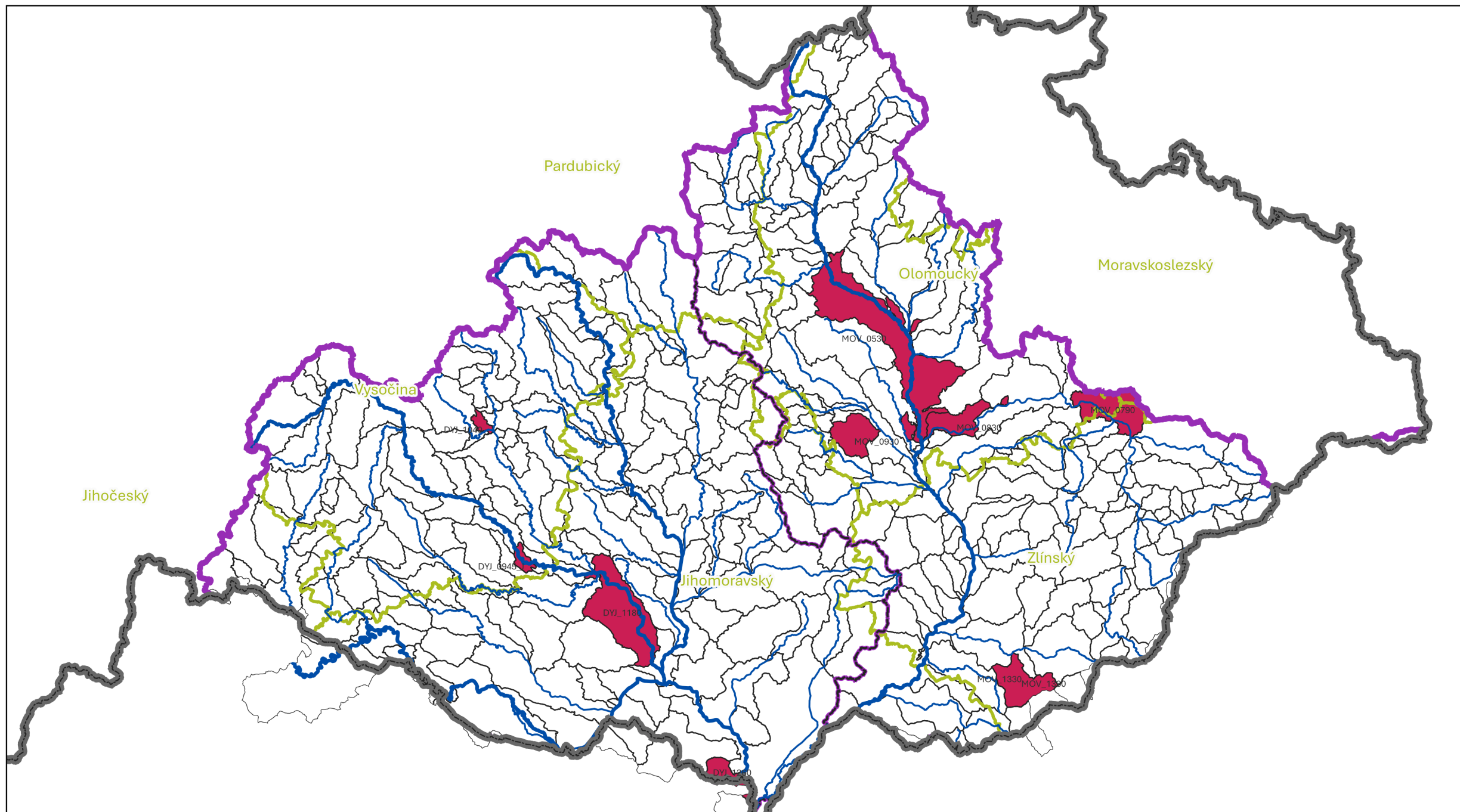


I.2.1.c

Útvary povrchových vod dotčené významným problémem „Znečištění z průmyslových zdrojů“



- Hranice České republiky
- Část mezinárodní oblasti povodí Dunaje
- Hranice dílčích povodí
- Vybrané vodní toky s délkou >140 km
- vybrané vodní toky
- Hranice krajů
- Významné vodohospodářské problémy
 - vodní útvary s identifikovaným VHP
 - ostatní vodní útvary



0 20 40 km
1:1 000 000 S-JTSK, Bpv



Přehled významných problémů nakládání s vodami zjištěných v části mezinárodní oblasti povodí Dunaje na území ČR

Zdroj dat:
Základní geografická data
- DIBAVOD - Digitální báze vodohospodářských dat (VÚV TGM V.V.I.)
- ZABAGED - Základní báze geografických dat (ČÚZK)
Popisné údaje:
- Plány povodí, zpracované podle §25 zákona č. 254/2001 Sb., v platném znění (vodní zákon)

Zpracoval: Vodohospodářský rozvoj a výstavba, Výzkumný ústav vodohospodářský TGM v.v.i. a DHI a.s., 2025
Pro: Ministerstvo zemědělství